

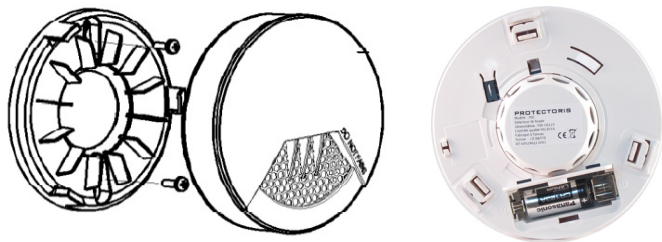
## Ouverture et fermeture du détecteur.

Avant d'ouvrir le détecteur, **désactivez l'Alerte Sabotage** dans le menu Options système.

Tourner le socle à gauche pour l'enlever du détecteur.

Mettez la pile fournie dans le compartiment de pile.

Respectez la polarité + et - de la pile.



## Fixation du détecteur

Fixez le socle du détecteur au plafond par 2 vis. **De préférence, fixez le au centre de la pièce** ou à plus de 60 cm de tout obstacle (mur, cloison, poutre).

Si le détecteur est fixé au mur, il doit être à une distance entre 15 et 25 cm du plafond.

Pour remettre le détecteur sur son socle, positionnez le face au socle puis le tourner à droite jusqu'en butée.

## Détecteur de fumée

Norme : EN 14604

Fréquence : 869 Mhz

Alimentation : pile CR123 fournie

Autonomie : 24 mois

Buzzer intégré : 85 dB à 1 mètre

Dimension (HxD): 50 x 125 mm

**Garantie : 3 ans**



Le détecteur de fumée 360 est un détecteur optique conçu pour détecter la présence de fumée dans l'habitation.

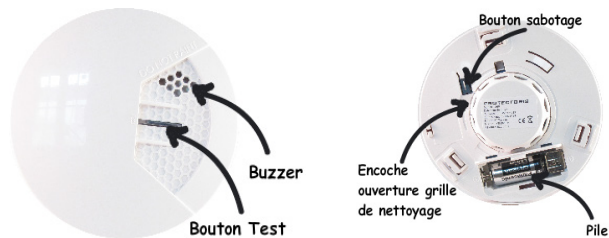
Il est conforme à la norme **EN 14604**.

Toute détection de fumée est signalé par le buzzer intégré et la transmission du signal d'alerte vers la centrale d'alarme **PROTECTORIS**. Cette dernière peut être programmée pour déclencher la sirène, l'appel vocal et l'envoi du message texte (SMS).

La portée radio entre le détecteur et la centrale est de 150 mètres en champ libre. **A l'intérieur, la distance dépend de l'habitation.**

## Appairage à la centrale

Par l'application Protectoris, menu Installation / Éléments / Détecteur sans fil puis cliquez sur +



## Indicateur lumineux (bouton Test) et sonore.

En fonctionnement normal, le bouton Test clignote **rouge** toutes les 5 minutes (environ).

En cas de détection de fumée, le bouton Test clignote **rouge** rapidement et le buzzer émet des bips.

Le bouton Test clignote/allumé **jaune**. **Vous devez changer la pile et vérifier le bon fonctionnement du détecteur.**

**Pour tester le détecteur**, appuyez sur le bouton Test pendant 3 secondes : en fonctionnement normal, il clignotera **rouge** 5 fois et le buzzer émet 3 bips.

Nous recommandons de le tester au moins 1 fois/mois.

## Entretien du détecteur

Nettoyez le détecteur au moins 1 fois /an.

Pour le nettoyer, enlevez le détecteur du socle puis ouvrez la grille plastique située au dos du détecteur. Utilisez un chiffon doux pour enlever la poussière et nettoyer la grille métallique.

Refermez la grille puis refixez le détecteur dans le socle. Appuyez sur le bouton Test pendant 3 secondes pour tester.

**Changez la pile dès que le bouton Test clignote jaune ou la centrale vous signale «pile faible».**



## Limite du détecteur de fumée

Le détecteur de fumée est un appareil qui détecte un début d'incendie. Toutefois, il ne pourra pas détecter ni avertir dans certains cas : défaillance électronique, mal placé, mal entretenu, la fumée n'atteint pas le détecteur (porte de séparation fermée, fumée à un autre étage), hors portée radio, etc.

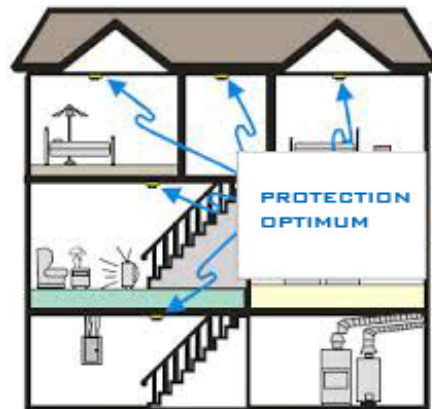
## Emplacements recommandés

### Pour une protection de base :

- Placez au minimum un détecteur par niveau (étage)
- Placez un détecteur à proximité des zones de couchage. Par exemple : couloir qui mène aux chambres.
- Placez un détecteur dans chaque chambre de fumeur.

### Pour une protection optimum :

- Placez un détecteur dans chaque pièce



## Emplacements contre-indiqués

- A côté des bouches d'aération, la fumée sera diluée
- Température de la pièce inférieure à 0° ou supérieure à 50°
- Pièces humides et risque de condensation (salle de bain, buanderie, etc.)
- Cuisine, garage sans ventilation (risque de fausse alarme dû à la fumée de cuisine ou voiture)
- Endroit poussiéreux
- Surface métallique (portée radio réduite).

