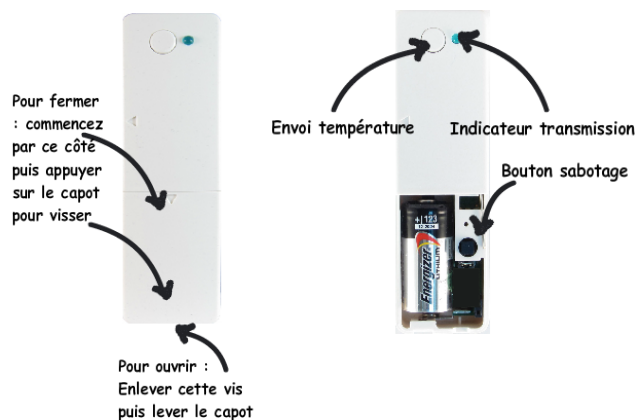


Ouverture et fermeture du transmetteur. Avant d'ouvrir le capot du transmetteur, **désactivez l'Alerte Sabotage** dans le menu Options système.



Couplée aux interrupteurs de courant sans fil 172 ou 173, cette sonde pourra mettre en marche ou éteindre le courant selon les seuils de températures fixées.

La portée radio entre la sonde et la centrale **PROTECTORIS** est de 300 mètres en champ libre. Le signal de supervision de «bon fonctionnement» est envoyé toutes les 4 heures.

Le capot est protégé par un bouton sabotage. Ce bouton va envoyer l'événement sabotage dans la mémoire mais il ne déclenchera pas d'alerte, ni la sirène.

Sonde de température extérieure

Fréquence : 869 Mhz

Alimentation : pile CR123 fournie

Autonomie : 24 à 36 mois

T fonctionnement: -40° à +60°C

Dimension : 99 x 29 x 20 mm,

(H x L x P)

Garantie : 3 ans



Cette sonde de température extérieure est utilisable à l'intérieur et à l'extérieur. Elle est composée de 2 parties : sonde et transmetteur. La sonde est reliée au transmetteur par un câble de 60 cm de longueur. La sonde est utilisable dans la plage de température comprise **entre -40°C et +60°C**.

La mesure de température sera faite toutes les 10 minutes. Si la variation de température mesurée est supérieure à 1°C, la sonde envoie la nouvelle valeur mesurée à la centrale.

L'envoi de la température par SMS à intervalle régulier est aussi programmable de 1 heure à 24 heures. L'utilisateur pourra fixer les seuils de températures (haute et basse) afin de déclencher une alerte par SMS.

Appairage à la centrale

Par l'application Protectoris, menu Installation / Éléments / Capteur de température sans fil puis cliquez sur **+**. **Sélectionnez ID 91 (Sonde de température extérieure)**. Vous pouvez aussi l'assigner à ID 90 (Sonde de température intérieure) si vous souhaitez l'asservir à l'interrupteur sans fil Protectoris 172 N° 1.

Fixation de la sonde

La sonde est l'élément de mesure. Il supporte une température comprise entre -40°C et $+60^{\circ}\text{C}$. Il peut être collé ou fixé par 2 vis.

Fixation du transmetteur

Le transmetteur doit être installé dans un environnement de température comprise entre -10°C et $+50^{\circ}\text{C}$. Vous pouvez aussi le fixer avec les adhésifs double face ou les vis fournis. Suivez les étapes ci-dessous :

- 1) Ouvrez le capot du transmetteur, enlevez la pile.
- 2) Vissez 2 vissees fournies dans les trous de fixation.
- 3) Remettez la pile et fermez le capot du transmetteur.



Test de la sonde de température extérieure :

Appuyez pendant 2 secondes sur le bouton d'envoi de température, l'indicateur de transmission doit clignoter 1 fois. Lisez la valeur mesurée sur votre application Protectoris.

Exemple d'utilisation de la sonde de température extérieure pour un congélateur :

La sonde sera placée dans le compartiment congélateur, le transmetteur sera collé sur le paroi extérieur du congélateur.

Programmez le seuil de température haut à -10°C . Quand la température à l'intérieur du compartiment congélateur dépasse ce seuil ($>-10^{\circ}\text{C}$), la centrale Protectoris vous enverra une alerte par SMS pour signaler l'anomalie.

