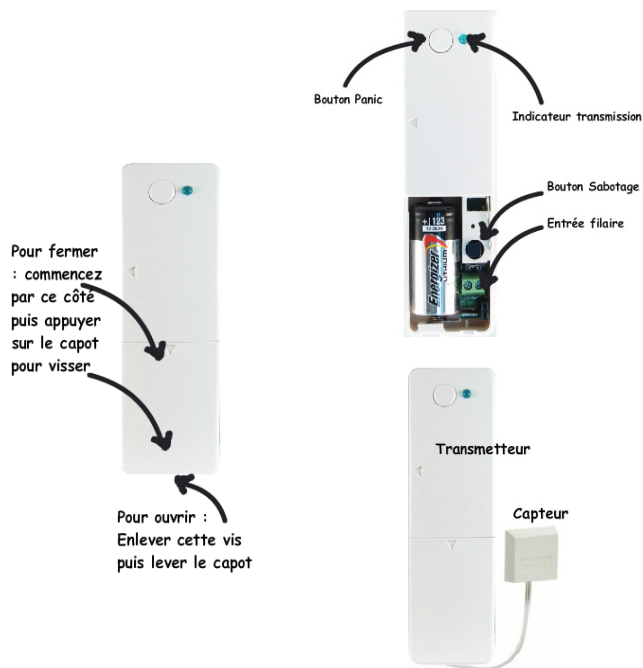


## Ouverture et fermeture du transmetteur

Avant d'ouvrir le capot du transmetteur, **désactivez l'Alerte Sabotage** dans le menu Options système.



**Le capot est protégé** par un bouton sabotage. **Avant de mettre la pile**, appuyez puis relâchez ce bouton sabotage pour vérifier qu'il rebondit librement.

## Détecteur de Choc

Fréquence : 869 Mhz

Alimentation : pile CR123 fournie

Autonomie : 24 à 36 mois

T fonctionnement: -10° à +50°C

Dimension : 99 x 29 x 20 mm,

(H x L x P) 37 x 37 x 5 mm

**Garantie : 3 ans**



PROTECTORIS 132

Le détecteur de choc sans fil 132 peut être utilisé pour détecter des chocs importants. On l'utilise généralement pour détecter un choc sur une baie vitrée, une fenêtre ou sur une porte.

Le capteur utilisé est de type piézo-électrique.

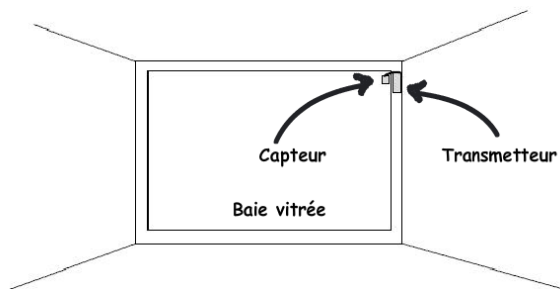
La portée radio entre le détecteur et la centrale **PROTECTORIS** est de 300 mètres en champ libre. Un signal de supervision de «bon fonctionnement» est envoyé toutes les 4 heures.

**Le capteur de choc sera raccordé à l'entrée filaire du transmetteur.** Le fil peut être raccourci à la longueur souhaitée. Il n'y a pas de polarité donc vous avez juste à mettre un fil dans chaque bornier.

## Appairage à la centrale

Par l'application Protectoris, menu Installation / Eléments / Détecteur sans fil puis cliquez sur +

## Installation pour une baie vitrée



## Fixation du capteur

Le capteur de choc est normalement collé à l'angle de la vitre (face intérieure de l'habitation) par l'adhésif double face déjà collé au dos du capteur.

## Fixation du transmetteur

Vous pouvez utiliser les adhésifs double face fournis pour coller le transmetteur sur la vitre ou le mur à l'intérieur de l'habitation.

Vous pouvez aussi le fixer avec les vis fournies. Suivez les étapes ci-dessous :

- 1) Ouvrez le capot du transmetteur, enlevez la pile.
- 2) Vissez 2 vissees fournies dans les trous de fixation.
- 3) Remettez la pile et fermez le capot du transmetteur.



## Test du détecteur :

Tapez sur le capteur, l'indicateur de transmission sur le transmetteur doit clignoter 1 fois.