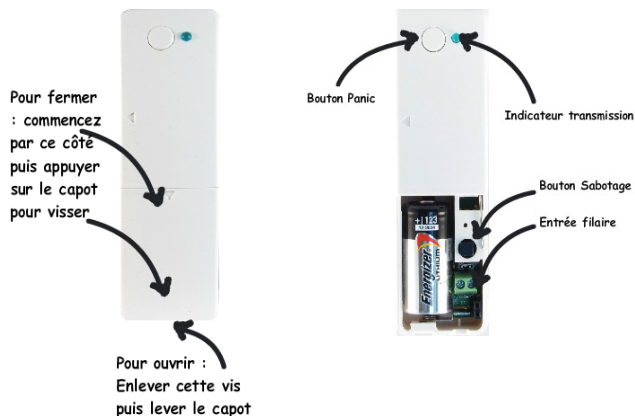
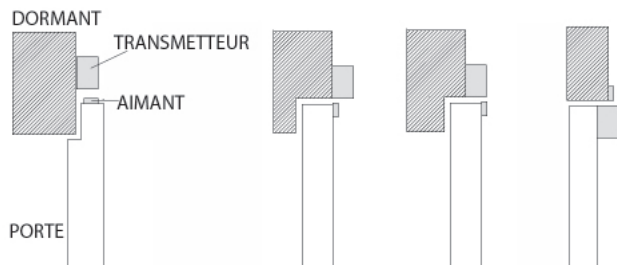


Ouverture et fermeture du transmetteur

Avant d'ouvrir le capot du transmetteur, **désactivez l'Alerte Sabotage** dans le menu Options système.



La figure ci-dessous montre les types d'installation selon le profil de la porte.



Détecteur d'ouverture sans fil

Fréquence : 869 Mhz

Alimentation : pile CR123 fournie

Autonomie : 24 à 36 mois

T fonctionnement: -10° à +50°C

Dimension : 99 x 29 x 20 mm,

(H x L x P) 45 x 12 x 7mm

Garantie : 3 ans



PROTECTORIS 131

Le détecteur d'ouverture sans fil 131 peut être installé sur une porte ou une fenêtre. La portée radio entre le détecteur et la centrale **PROTECTORIS** est de 300 mètres en champ libre. Un signal de supervision de «bon fonctionnement» est envoyé toutes les 4 heures.

Une entrée filaire de type «normale fermée» est disponible à l'intérieur du boîtier, sous le capot. Cette entrée permet la mise en série du détecteur intégré avec un autre détecteur filaire.

Le capot est protégé par un bouton sabotage. **Avant de mettre la pile**, appuyez puis relâchez ce bouton sabotage pour vérifier qu'il rebondit librement.

Installation du détecteur 131

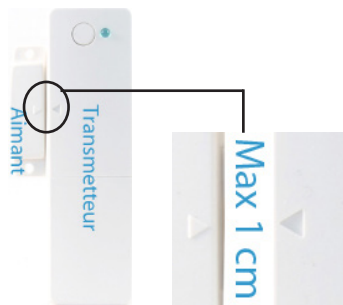
Placez le transmetteur **à l'intérieur de l'habitation** sur le dormant (huisserie), soit horizontalement, soit verticalement, du côté ouvrant (côté de la poignée, à l'opposé des charnières).

Placez l'aimant sur la porte.

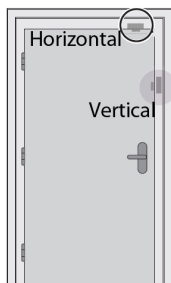
Le repère «triangle» sur l'aimant doit être en face du repère «triangle» du transmetteur.

L'écart maximum est de 1 cm.

L'indicateur de transmission clignote 1 fois quand la porte est ouverte ou refermée.



Le transmetteur possède un bouton Panic. En appuyant sur ce bouton pendant 2 secondes, la centrale **PROTECTORIS** déclenche l'appel d'agression. Pour utiliser cette fonction, installez le transmetteur verticalement, à la hauteur que vos enfants puissent atteindre facilement.



Appairage à la centrale

Par l'application Protectoris, menu Installation / Éléments / Détecteur sans fil puis cliquez sur +

Fixation du transmetteur et l'aimant

Si la porte est en aluminium ou en PVC, vous pouvez utiliser les adhésifs double face fournis.

Si la porte est en bois, suivez les étapes ci-dessous :

- 1) Choisissez l'emplacement et la position (horizontale ou verticale) puis vissez l'aimant sur la porte.
- 2) Ouvrez le capot du transmetteur, enlevez la pile.
- 3) Mettez le transmetteur sur le dormant en respectant les repères «triangle» puis vissez 2 vissees fournies dans les trous de fixation.
- 4) Remettez la pile et fermez le capot du transmetteur.



Test du détecteur :

Ouvrez la porte, l'indicateur de transmission sur le transmetteur doit clignoter 1 fois.

Fermez la porte, cet indicateur doit aussi clignoter 1 fois.